

# Harta Strategică de Zgomot Municipiul Suceava

**Raport privind datele obținute prin cartarea zgomotului**

Data: 11 decembrie 2024

Nr. Studiu: 2166-2



# Raport

privind datele obținute prin  
cartarea zgomotului

*Beneficiar:*

**PRIMĂRIA  
MUNICIPIULUI SUCEAVA**

Realizat de:



Bogdan Lazarovici, inginer

Revizuit de:

Gabriela Mihai, inginer QA

Aprobat de:

George Tache, inginer, MSc

© 2024 Enviro Consult

Acest raport a fost realizat de Enviro Consult.  
Acest raport nu poate fi reprodus parțial sau în întregime  
fără acordul prealabil al proprietarului raportului.

Acest raport este bazat, în parte, pe informații  
primite de la alte părți. Dacă nu este specificat altfel,  
Enviro Consult presupune că aceste informații sunt corecte și  
de încredere, prin urmare fiind folosite la elaborarea  
concluziilor raportului.

ENVIRO CONSULT  
STR. POPA TATU NR.62A  
SECTOR 1  
BUCUREȘTI  
010806  
ROMÂNIA  
WWW.ENVIRO



## Rezumat

---

Raport privind datele utilizate în procesul de cartare a zgomotului în vederea realizării hărților strategice de zgomot, precum și calitatea, acuratețea, modul de utilizare și sursa acestora, în conformitate cu art. 41, lit. c din Legea nr. 121/2019.

Datele de intrare și prelucrarea acestora s-a realizat de către Municipiul Suceava prin contract de servicii cu firma Enviro Consult – nr. 23899/23.06.2023 având ca obiect realizare ”Realizarea Hărților de Zgomot ale Municipiului Suceava”.

## Versiunile documentului

---

Ediția	Data	Realizat de	Revizuit de	Aprobat de	Modificări aduse
1.0	07.03.24	BL	GM	GT	Document inițial
2.0	22.04.24	BL	GM	GT	Modificat conform adresei APM Suceava
3.0	12.09.24	BL	GM	GT	Modificat conform adresei APM Suceava
4.0	08.11.24	BL	GM	GT	Modificat conform adresei APM Suceava
4.1	11.12.24	BL	GM	GT	Modificat conform adresei APM Suceava



Raport date obținute  
Harta Strategică de Zgomot Suceava  
**Cuprins**

<b>1. SCOPUL RAPORTULUI</b>	<b>5</b>
<b>2. METODELE DE CALCUL ȘI IPOTEZELE UTILIZATE</b>	<b>5</b>
<b>3. DATELE OBTINUTE</b>	<b>5</b>
<b>3.1 HĂRȚILE STRATEGICE DE ZGOMOT</b>	<b>6</b>
TRAFIC RUTIER	6
INDUSTRIE	10
<b>4. TABELE EXPUNERE POPULAȚIE</b>	<b>12</b>

### Cuprins Figuri

FIGURA 1. HARTA DEPĂȘIRI VALORI DE PRAG ZGOMOT TRAFIC RUTIER PENTRU PARAMETRUL $L_{ZSN}$	6
FIGURA 2. HARTA DEPĂȘIRI VALORI DE PRAG ZGOMOT TRAFIC RUTIER PENTRU PARAMETRUL $L_{NOAPTE}$	7
FIGURA 3. HARTA DEPĂȘIRI VALORI DE PRAG ZGOMOT TRAFIC RUTIER – DRUMURI PRINCIPALE PENTRU PARAMETRUL $L_{ZSN}$	8
FIGURA 4. HARTA DEPĂȘIRI VALORI DE PRAG ZGOMOT TRAFIC RUTIER – DRUMURI PRINCIPALE PENTRU PARAMETRUL $L_{NOAPTE}$	9
FIGURA 5. HARTA DEPĂȘIRI VALORI DE PRAG ZGOMOT INDUSTRIE PENTRU PARAMETRUL $L_{ZSN}$	10
FIGURA 6. HARTA DEPĂȘIRI VALORI DE PRAG ZGOMOT INDUSTRIE PENTRU PARAMETRUL $L_{NOAPTE}$	11

### Cuprins Tabele

TABEL 1. EXPUNEREA LA ZGOMOT A LOCUINTELOR DIN MUNICIPIUL SUCEAVA	12
TABEL 2. EXPUNEREA LA ZGOMOT A LOCUITORILOR DIN MUNICIPIUL SUCEAVA	12
TABEL 3. EXPUNEREA LA ZGOMOT A CLĂDIRILOR CU DESTINAȚIE EDUCAȚIE DIN MUNICIPIUL SUCEAVA	12
TABEL 4. EXPUNEREA LA ZGOMOT A CLĂDIRILOR CU DESTINAȚIE SĂNĂTATE DIN MUNICIPIUL SUCEAVA	13
TABEL 5. SUPRAFAȚA AFECTATĂ PENTRU FIECARE SURSĂ DE ZGOMOT (METRI PĂTRAȚI) $LZSN$	13
TABEL 6. EXPUNEREA POPULAȚIEI, LOCUINTELOR ȘI CLĂDIRILOR CU DESTINAȚIA EDUCAȚIE SAU SĂNĂTATE LA ZGOMOTUL PRODUS DE DN29	13
TABEL 7. EXPUNEREA POPULAȚIEI, LOCUINTELOR ȘI CLĂDIRILOR CU DESTINAȚIA EDUCAȚIE SAU SĂNĂTATE LA ZGOMOTUL PRODUS DE DN29	13
TABEL 8. EXPUNEREA POPULAȚIEI, LOCUINTELOR ȘI CLĂDIRILOR CU DESTINAȚIA EDUCAȚIE SAU SĂNĂTATE LA ZGOMOTUL PRODUS DE DN2	14
TABEL 9. EXPUNEREA POPULAȚIEI, LOCUINTELOR ȘI CLĂDIRILOR CU DESTINAȚIA EDUCAȚIE SAU SĂNĂTATE LA ZGOMOTUL PRODUS DE DN2	14
TABEL 10. EXPUNEREA POPULAȚIEI, LOCUINTELOR ȘI CLĂDIRILOR CU DESTINAȚIA EDUCAȚIE SAU SĂNĂTATE LA ZGOMOTUL PRODUS DE DN29A	14
TABEL 11. EXPUNEREA POPULAȚIEI, LOCUINTELOR ȘI CLĂDIRILOR CU DESTINAȚIA EDUCAȚIE SAU SĂNĂTATE LA ZGOMOTUL PRODUS DE DN29A	14
TABEL 12. EXPUNEREA POPULAȚIEI, LOCUINTELOR ȘI CLĂDIRILOR CU DESTINAȚIA EDUCAȚIE SAU SĂNĂTATE LA ZGOMOTUL PRODUS DE AMBRO SA	15
TABEL 13. EXPUNEREA POPULAȚIEI, LOCUINTELOR ȘI CLĂDIRILOR CU DESTINAȚIA EDUCAȚIE SAU SĂNĂTATE LA ZGOMOTUL PRODUS DE AMBRO SA	15
TABEL 14. EXPUNEREA POPULAȚIEI, LOCUINTELOR ȘI CLĂDIRILOR CU DESTINAȚIA EDUCAȚIE SAU SĂNĂTATE LA ZGOMOTUL PRODUS DE GALLINA ROSSO	15
TABEL 15. EXPUNEREA POPULAȚIEI, LOCUINTELOR ȘI CLĂDIRILOR CU DESTINAȚIA EDUCAȚIE SAU SĂNĂTATE LA ZGOMOTUL PRODUS DE GALLINA ROSSO	15
TABEL 16. EXPUNEREA POPULAȚIEI, LOCUINTELOR ȘI CLĂDIRILOR CU DESTINAȚIA EDUCAȚIE SAU SĂNĂTATE LA ZGOMOTUL PRODUS DE BIOENERGY SUCEAVA	15
TABEL 17. EXPUNEREA POPULAȚIEI, LOCUINTELOR ȘI CLĂDIRILOR CU DESTINAȚIA EDUCAȚIE SAU SĂNĂTATE LA ZGOMOTUL PRODUS DE BIOENERGY SUCEAVA	15



## 1. SCOPUL RAPORTULUI

Scopul prezentului raport este de a prezenta datele obținute în urma cartografierii zgomotului potrivit Legii nr.121/2019. Conținutul raportului este conform art. 41 lit. c) din Lege.

Aceste hărți de zgomot strategice oferă o evaluare generală a expunerii la zgomotul ambiental. Având în vedere întinderea teritoriilor vizate și metoda recomandată de Comisia Europeană, aceste hărți se bazează pe o abordare macroscopică a realității, dar nu pot pretinde că corespund întocmai realității, deoarece nu se bazează pe măsurători în toate punctele evaluate la fața locului, ci pe date oficiale deținute de autorități.

Scopul acestor hărți este de a informa și de a sensibiliza populația cu privire la expunerea la poluarea fonică. De asemenea, acestea oferă autorităților competente elemente obiective de diagnosticare pe care să se bazeze acțiunile viitoare, în special în zonele de expunere excesivă la zgomot.

În conformitate cu textele de transpunere a Directivei 2002/49/CE, în special cu Legea nr. 121/2019 privind întocmirea hărților de zgomot și a planurilor de prevenire a zgomotului ambiental, hărțile de zgomot includ:

- documente grafice reprezentând zonele expuse la zgomot
- tabele de estimare a populației expuse la zgomot,
- tabele de estimare a numărului de unități deosebit de sensibile (sănătate și îngrijire sau educație) expuse la zgomot,
- tabele de estimare a suprafețelor expuse la zgomot.

Acest studiu a fost realizat de Enviro Consult, folosind date oficiale deținute de autorități și culese prin determinări pe teren.

## 2. METODELE DE CALCUL ȘI IPOTEZELE UTILIZATE

În conformitate cu Legea nr.121/2019 privind evaluarea și gestionarea zgomotului ambiental, metodologia utilizată pentru realizarea hărților de zgomot se bazează pe o modelare matematică, cu un software specializat, a surselor de zgomot trafic rutier și industrie.

## 3. DATELE OBȚINUTE

Toate hărțile produse sunt prezentate sub formă grafică și sub formă GIS cu proiecția STEREO 70.



### 3.1 Hărțile strategice de zgomot

#### TRAFIC RUTIER

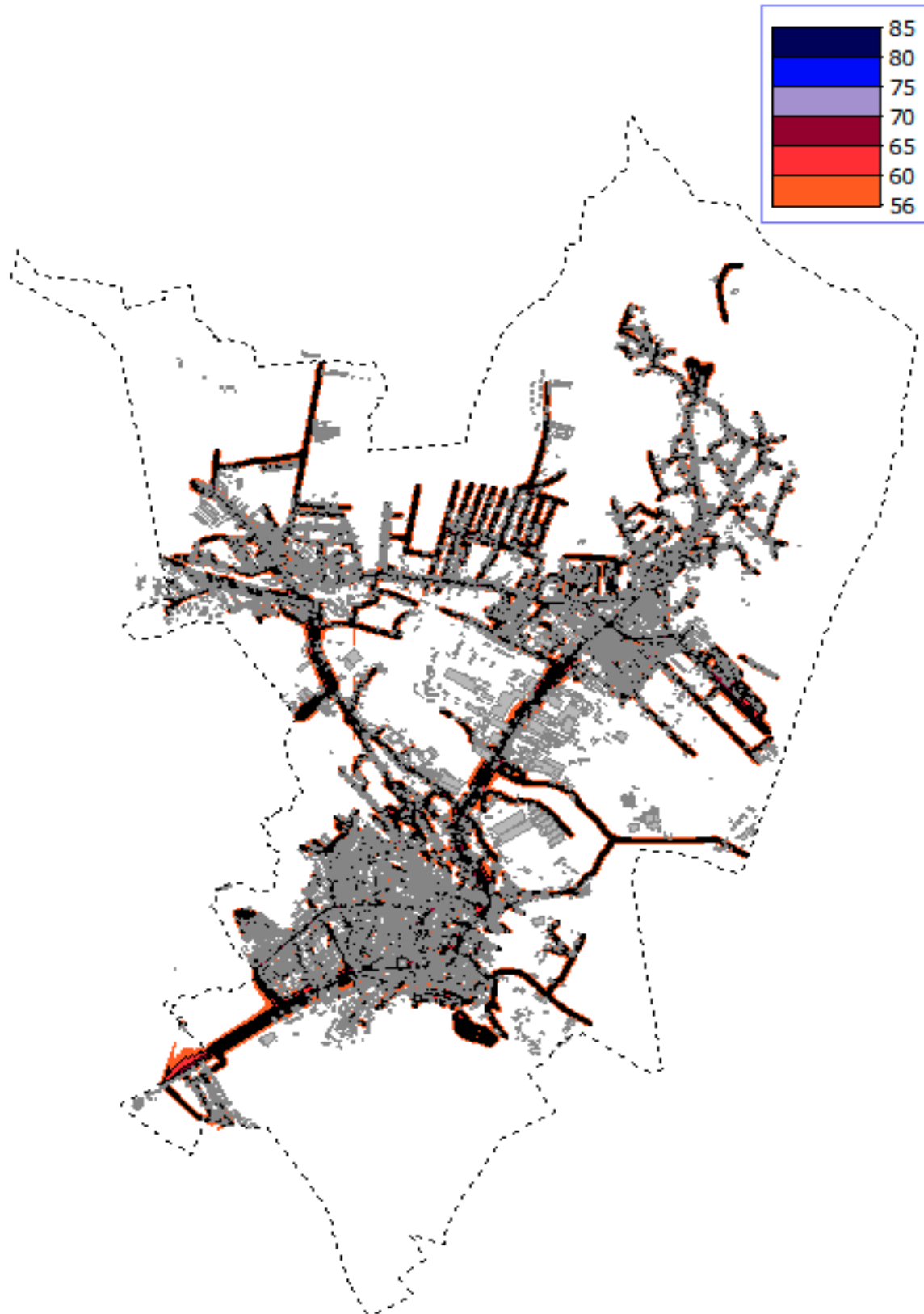


Figura 1. Harta depășiri valori de prag zgomot trafic rutier pentru parametrul  $L_{zsn}$

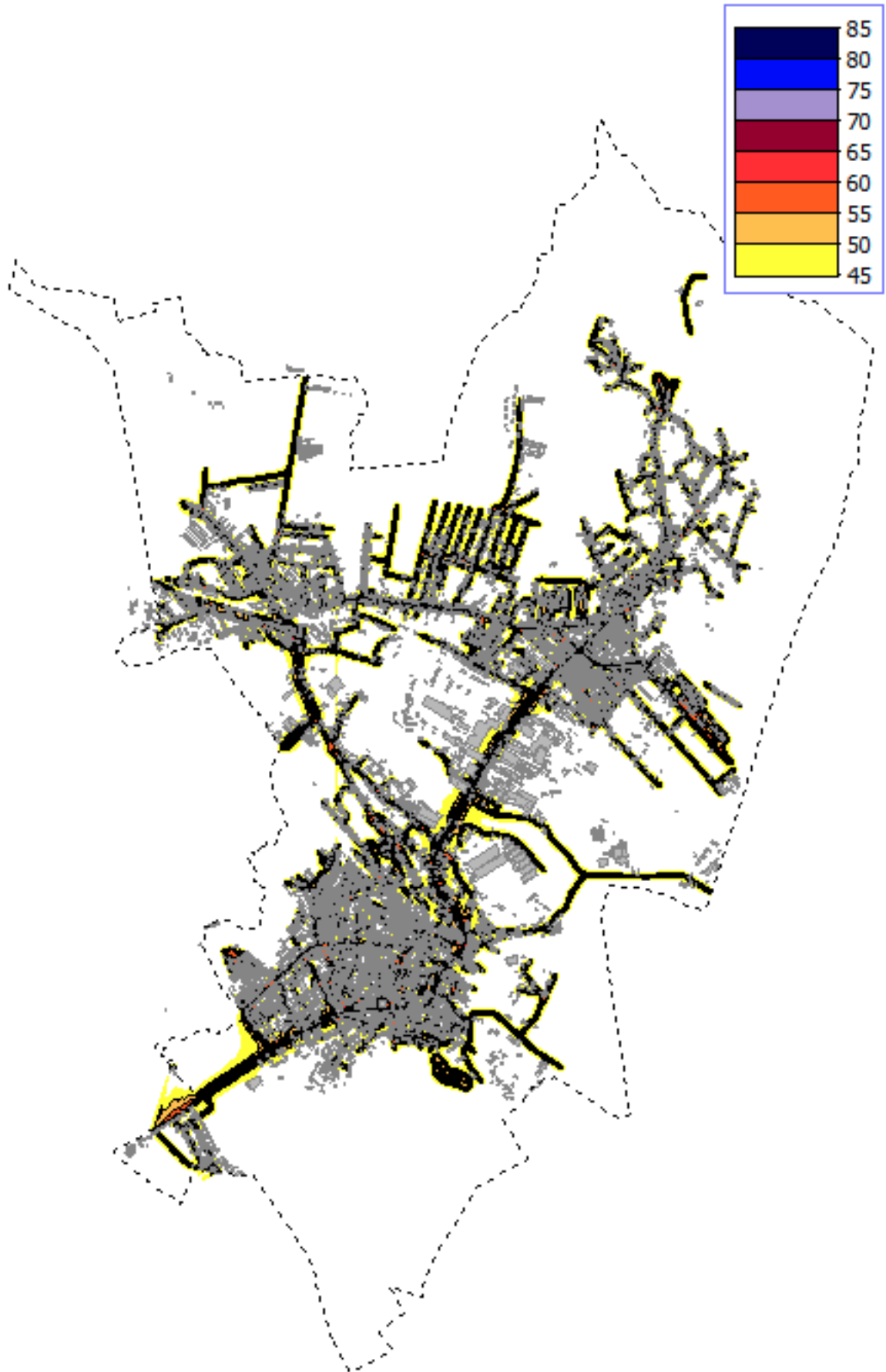


Figura 2. Harta depășiri valori de prag zgomot trafic rutier pentru parametrul  $L_{noapte}$

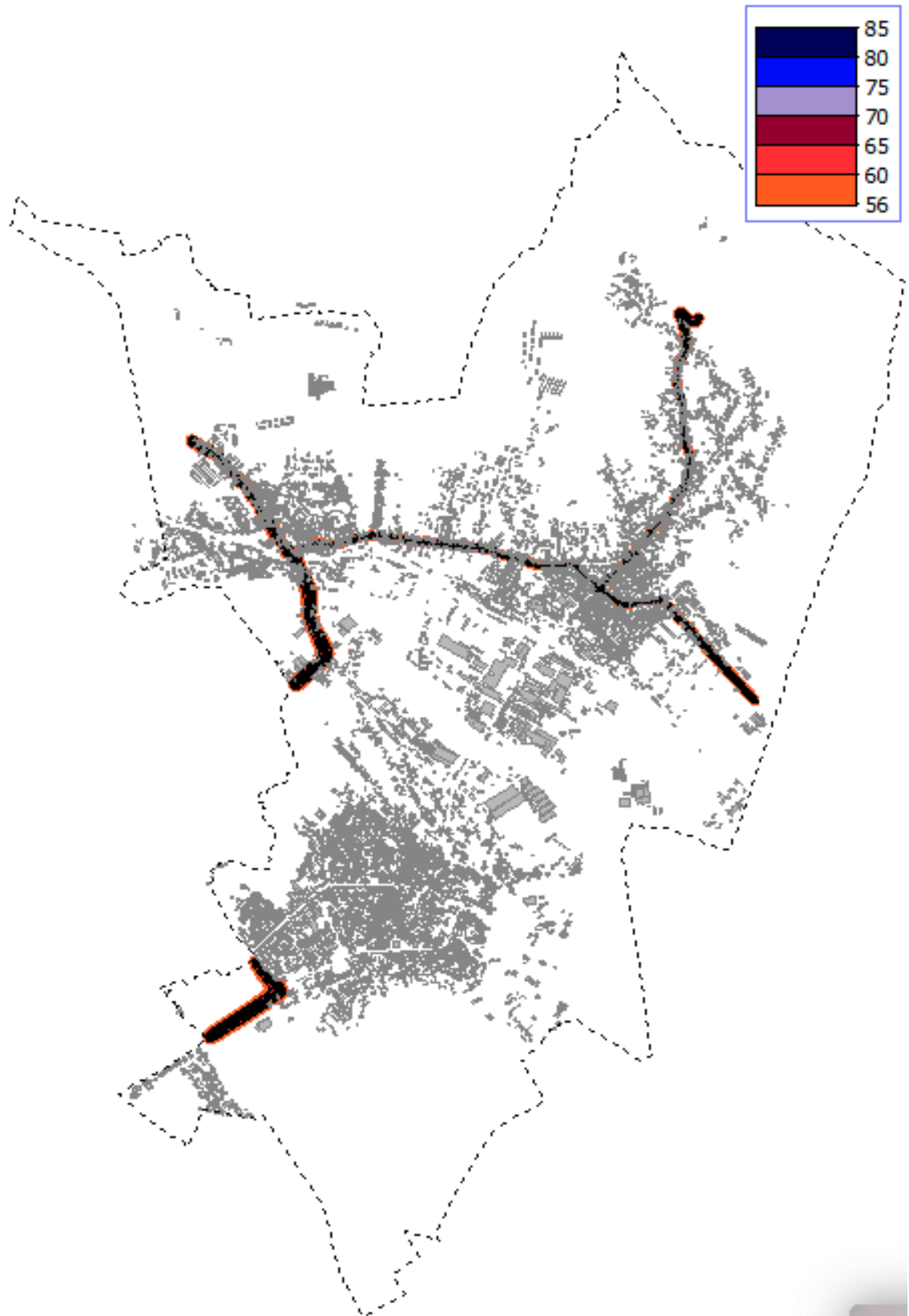


Figura 3. Harta depășiri valori de prag zgomot trafic rutier – drumuri principale pentru parametrul  $L_{zsn}$



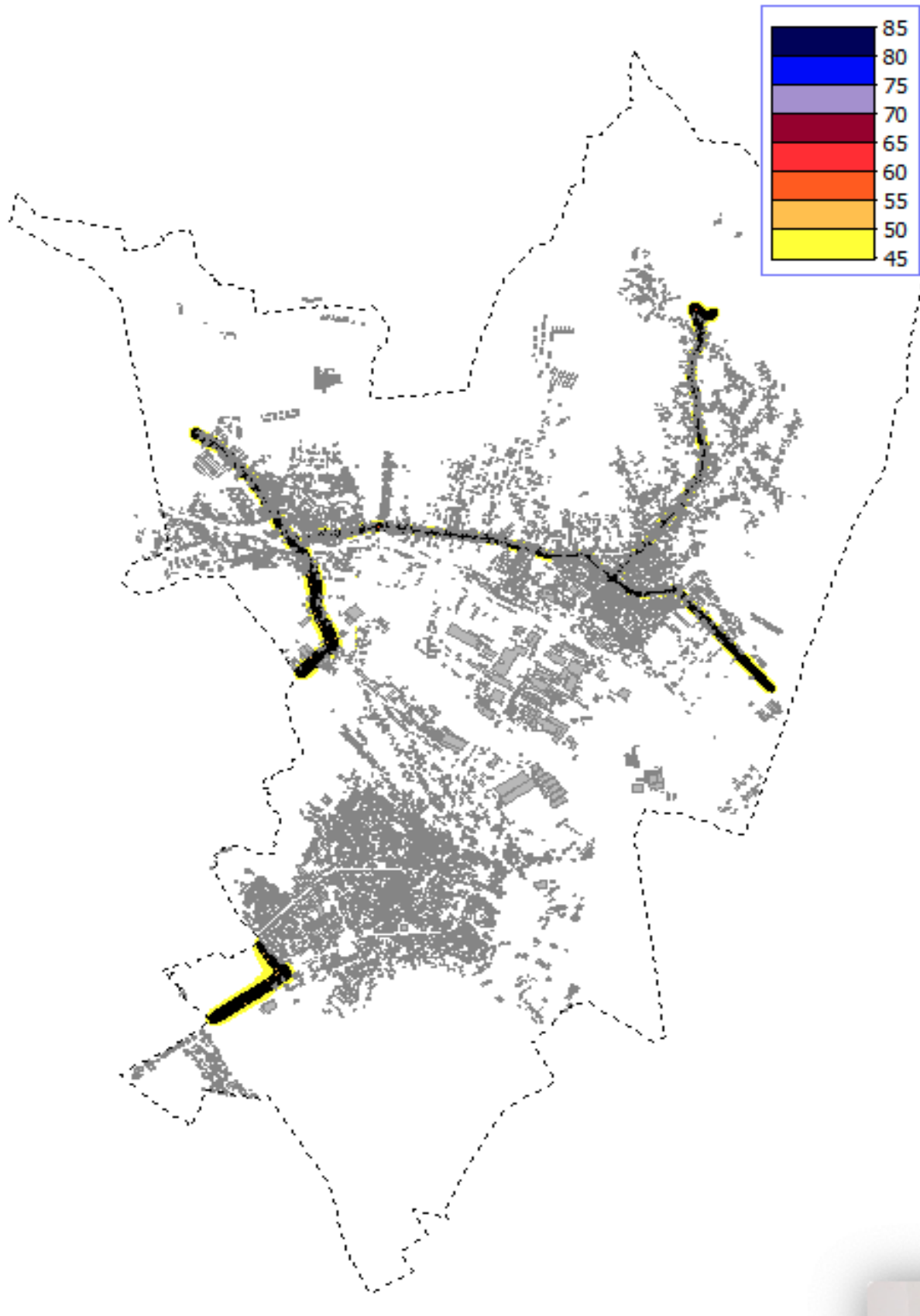


Figura 4. Harta depășiri valori de prag zgomot trafic rutier – drumuri principale pentru parametrul  $L_{noapte}$



**INDUSTRIE**

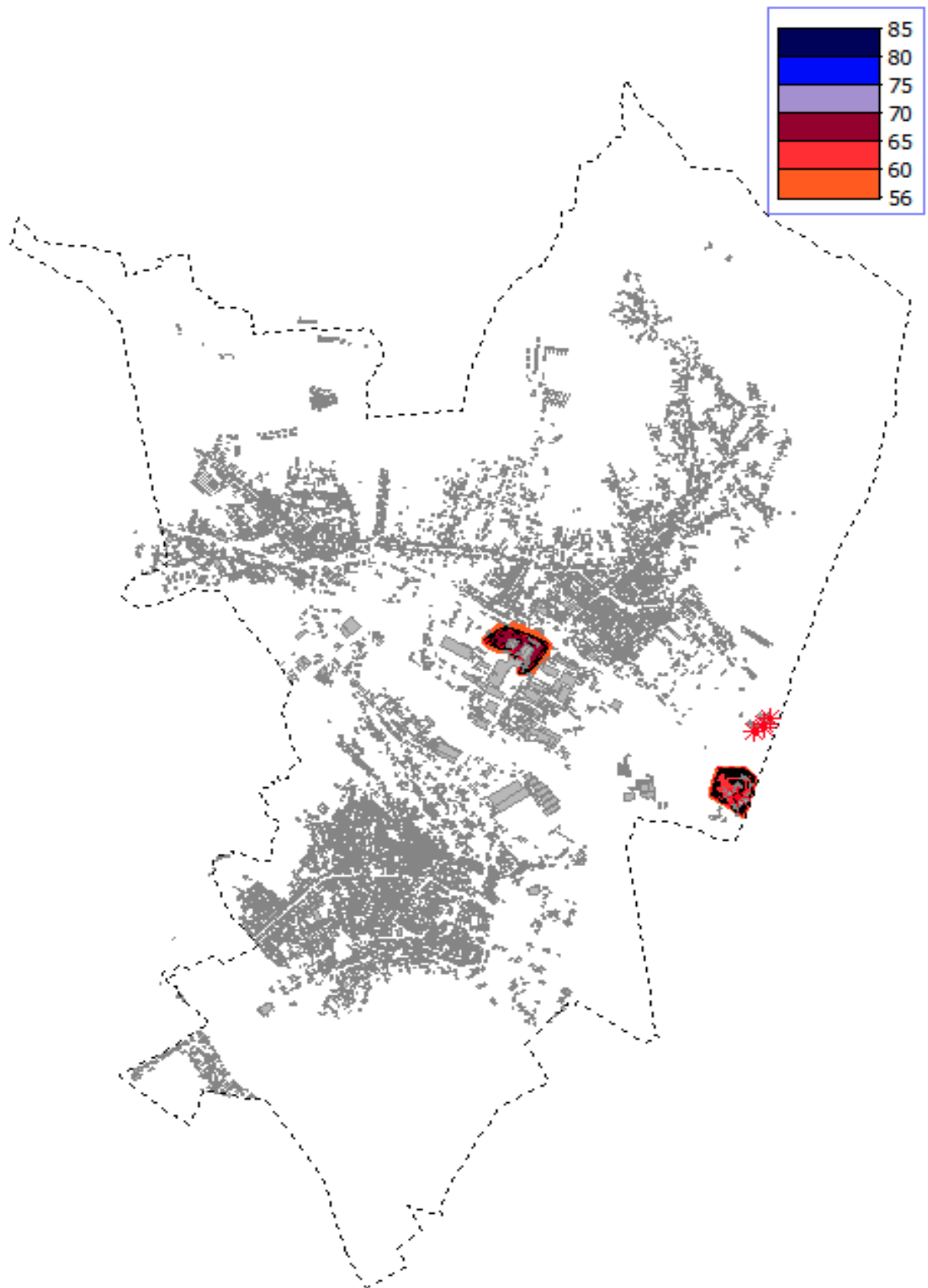


Figura 5. Harta depășiri valori de prag zgomot industrie pentru parametrul  $L_{25n}$

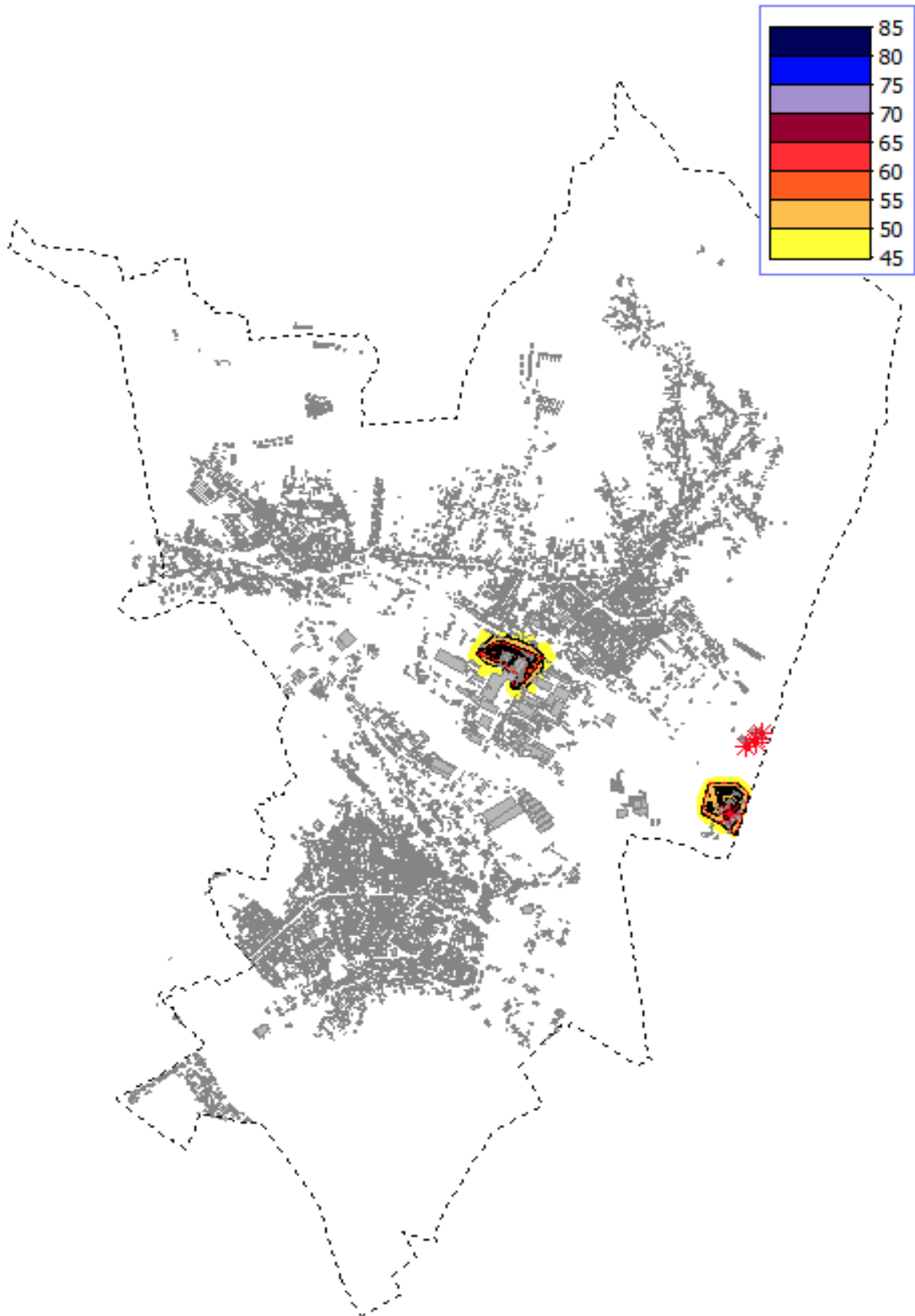


Figura 6. Harta depășiri valori de prag zgomot industrie pentru parametrul  $L_{noapte}$



## 4. TABELE EXPUNERE POPULAȚIE

Tabel 1. Expunerea la zgomot a locuințelor din municipiul Suceava

Aglomerarea Suceava	Număr locuințe expuse la valori ale Lzsn				
Sursa de zgomot	55-59	60-64	65-69	70-74	>75
Trafic rutier*	8424	6326	1560	155	11
Trafic rutier – drumuri principale	885	670	307	81	1
Industrie	0	0	0	0	0

Aglomerarea Suceava	Număr locuințe expuse la valori ale Lnoapte					
Sursa de zgomot	45-49	50-54	55-59	60-64	65-69	>70
Trafic rutier*	8242	7051	2742	192	27	0
Trafic rutier – drumuri principale	871	717	356	102	1	0
Industrie	0	0	0	0	0	0

Tabel 2. Expunerea la zgomot a locuitorilor din municipiul Suceava

Aglomerarea Suceava	Număr de locuitori expuși la valori ale Lzsn				
Sursa de zgomot	55-59	60-64	65-69	70-74	>75
Trafic rutier*	19376	14550	3588	356	26
Trafic rutier – drumuri principale	2035	1541	705	186	2
Industrie	0	0	0	0	0

Aglomerarea Suceava	Număr de locuitori expuși la valori ale Lnoapte					
Sursa de zgomot	45-49	50-54	55-59	60-64	65-69	>70
Trafic rutier*	18957	16217	6306	442	63	0
Trafic rutier – drumuri principale	2003	1648	819	235	2	0
Industrie	0	0	0	0	0	0

Tabel 3. Expunerea la zgomot a clădirilor cu destinație educație din municipiul Suceava

Aglomerarea Suceava	Număr de școli expuse la valori ale Lzsn				
Sursa de zgomot	55-59	60-64	65-69	70-74	>75
Trafic rutier*	1*1	1*2	0	0	0
Trafic rutier – drumuri principale	1*1	1*2	0	0	0
Industrie	0	0	0	0	0

Aglomerarea Suceava	Număr de școli expuse la valori ale Lnoapte					
Sursa de zgomot	45-49	50-54	55-59	60-64	65-69	>70
Trafic rutier*	1*1	1*2	0	0	0	0
Trafic rutier – drumuri principale	1*1	1*2	0	0	0	0
Industrie	0	0	0	0	0	0



Raport date obținute  
Harta Strategică de Zgomot Suceava

Notă:

\*<sup>1</sup> Colegiul Tehnic A I Cuza

\*<sup>2</sup> Școala nr. 5 Jean Bart

Tabel 4. Expunerea la zgomot a clădirilor cu destinație sănătate din municipiul Suceava

Aglomerarea Suceava	Număr de spitale expuse la valori ale Lzsn				
Sursa de zgomot	55-59	60-64	65-69	70-74	>75
Trafic rutier*	0	1 <sup>*3</sup>	0	0	0
Trafic rutier – drumuri principale	0	0	0	0	0
Industrie	0	0	0	0	0

Aglomerarea Suceava	Număr de spitale expuse la valori ale Lnoapte					
Sursa de zgomot	45-49	50-54	55-59	60-64	65-69	>70
Trafic rutier*	0	1 <sup>*3</sup>	0	0	0	0
Trafic rutier – drumuri principale	0	0	0	0	0	0
Industrie	0	0	0	0	0	0

Notă:

\*<sup>3</sup> Spitalul Județean Suceava

\* Tabel 1, 2, 3, 4: valorile „Trafic rutier” includ și valorile „Trafic rutier - drumuri principale”

Tabel 5. Suprafața afectată pentru fiecare sursă de zgomot (metri pătrați) Lzsn

Sursa	55-60	60-65	65-70	70-75	75-80	80-85
Drumuri	3930598	3629654	2198420	297873	73818	0
Drumuri principale	437774	346324	303263	127638	8609	0
Industrie	145681	151618	100837	149	0	0

Tabel 6. Expunerea populației, locuințelor și clădirilor cu destinația educație sau sănătate la zgomotul produs de DN29

Nivel zgomot	Lzsn 55-59	Lzsn 60-64	Lzsn 65-69	Lzsn 70-74	Lzsn peste 75
Expunere populație	618	432	444	66	0
Aria expusă (m <sup>2</sup> )	195.076	143.645	108.570	10.667	0
Locuințe expuse	269	188	190	29	0
Spitale expuse	0	0	0	0	0
Școli expuse <sup>*1 *2</sup>	1	0	0	0	0

Notă:

\*<sup>1</sup> Colegiul Tehnic A I Cuza

Tabel 7. Expunerea populației, locuințelor și clădirilor cu destinația educație sau sănătate la zgomotul produs de DN29

Nivel zgomot	Ln 50-54	Ln 55-59	Ln 60-64	Ln 65-69	Ln peste 70
Expunere populație	588	456	414	144	0
Locuințe expuse	251	194	185	57	0
Spitale expuse	0	0	0	0	0



Raport date obținute  
Harta Strategică de Zgomot Suceava

Școli expuse <sup>*1 *2</sup>	1	0	0	0	0
-------------------------------	---	---	---	---	---

Notă:

\*1 Colegiul Tehnic A I Cuza

**Tabel 8. Expunerea populației, locuințelor și clădirilor cu destinația educație sau sănătate la zgomotul produs de DN2**

Nivel zgomot	Lzsn 55-59	Lzsn 60-64	Lzsn 65-69	Lzsn 70-74	Lzsn peste 75
Expunere populație	497	446	322	118	2
Aria expusă (m <sup>2</sup> )	213.978	149.872	111.581	96.463	8090
Locuințe expuse	216	194	140	51	1
Spitale expuse	0	0	0	0	0
Școli expuse <sup>*1 *2</sup>	1	0	0	0	0

Notă:

\*1 Colegiul Tehnic A I Cuza

**Tabel 9. Expunerea populației, locuințelor și clădirilor cu destinația educație sau sănătate la zgomotul produs de DN2**

Nivel zgomot	Ln 50-54	Ln 55-59	Ln 60-64	Ln 65-69	Ln peste 70
Expunere populație	488	440	318	122	2
Locuințe expuse	212	191	138	53	0
Spitale expuse	0	0	0	0	0
Școli expuse <sup>*1 *2</sup>	1	0	0	0	0

Notă:

\*1 Colegiul Tehnic A I Cuza

**Tabel 10. Expunerea populației, locuințelor și clădirilor cu destinația educație sau sănătate la zgomotul produs de DN29A**

Nivel zgomot	Lzsn 55-59	Lzsn 60-64	Lzsn 65-69	Lzsn 70-74	Lzsn peste 75
Expunere populație	756	577	196	43	0
Aria expusă (m <sup>2</sup> )	86548	75694	76877	13884	0
Locuințe expuse	329	251	85	19	0
Spitale expuse	0	0	0	0	0
Școli expuse <sup>*1</sup>	1	0	0	0	0

Notă:

\*1 Școala nr. 5 Jean Bart

**Tabel 11. Expunerea populației, locuințelor și clădirilor cu destinația educație sau sănătate la zgomotul produs de DN29A**

Nivel zgomot	Ln 50-54	Ln 55-59	Ln 60-64	Ln 65-69	Ln peste 70
Expunere populație	745	618	270	60	0
Locuințe expuse	324	269	117	26	0
Spitale expuse	0	0	0	0	0
Școli expuse <sup>*1</sup>	1	0	0	0	0

Notă:

\*1 Școala nr. 5 Jean Bart



Raport date obținute  
Harta Strategică de Zgomot Suceava

**Tabel 12. Expunerea populației, locuințelor și clădirilor cu destinația educație sau sănătate la zgomotul produs de AMBRO SA**

Nivel zgomot	Lzsn 55-59	Lzsn 60-64	Lzsn 65-69	Lzsn 70-74	Lzsn peste 75
Expunere populație	0	0	0	0	0
Locuințe expuse	0	0	0	0	0
Spitale expuse	0	0	0	0	0
Școli expuse	0	0	0	0	0

**Tabel 13. Expunerea populației, locuințelor și clădirilor cu destinația educație sau sănătate la zgomotul produs de AMBRO SA**

Nivel zgomot	Ln 50-54	Ln 55-59	Ln 60-64	Ln 65-69	Ln peste 70
Expunere populație	0	0	0	0	0
Locuințe expuse	0	0	0	0	0
Spitale expuse	0	0	0	0	0
Școli expuse	0	0	0	0	0

**Tabel 14. Expunerea populației, locuințelor și clădirilor cu destinația educație sau sănătate la zgomotul produs de GALLINA ROSSO**

Nivel zgomot	Lzsn 55-59	Lzsn 60-64	Lzsn 65-69	Lzsn 70-74	Lzsn peste 75
Expunere populație	0	0	0	0	0
Aria expusă (m <sup>2</sup> )	0	0	0	0	0
Locuințe expuse	0	0	0	0	0
Spitale expuse	0	0	0	0	0
Școli expuse	0	0	0	0	0

**Tabel 15. Expunerea populației, locuințelor și clădirilor cu destinația educație sau sănătate la zgomotul produs de GALLINA ROSSO**

Nivel zgomot	Ln 50-54	Ln 55-59	Ln 60-64	Ln 65-69	Ln peste 70
Expunere populație	0	0	0	0	0
Locuințe expuse	0	0	0	0	0
Spitale expuse	0	0	0	0	0
Școli expuse	0	0	0	0	0

**Tabel 16. Expunerea populației, locuințelor și clădirilor cu destinația educație sau sănătate la zgomotul produs de BIOENERGY SUCEAVA**

Nivel zgomot	Lzsn 55-59	Lzsn 60-64	Lzsn 65-69	Lzsn 70-74	Lzsn peste 75
Expunere populație	0	0	0	0	0
Locuințe expuse	0	0	0	0	0
Spitale expuse	0	0	0	0	0
Școli expuse	0	0	0	0	0

**Tabel 17. Expunerea populației, locuințelor și clădirilor cu destinația educație sau sănătate la zgomotul produs de BIOENERGY SUCEAVA**

Nivel zgomot	Ln 50-54	Ln 55-59	Ln 60-64	Ln 65-69	Ln peste 70
Expunere populație	0	0	0	0	0
Locuințe expuse	0	0	0	0	0
Spitale expuse	0	0	0	0	0



Raport date obținute  
Harta Strategică de Zgomot Suceava

Școli expuse	0	0	0	0	0
--------------	---	---	---	---	---